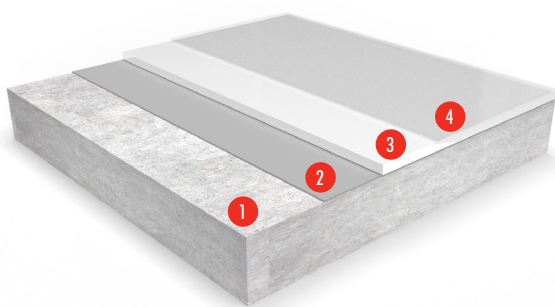


Peran SL LE (2,4 mm)

Et pigmentert, selvutjevnerende, lavemitterende, epoxygulv. Kan som leveres med blank eller matt



- 1 Utarbeidet dokumentasjon
- 2 Flowprime LE100/ Hydraseal DPM
- 3 Peran SL LE
- 4 Flowseal PU Matt (Ultra)/ Flowseal PU Anti-Stain



Dekorativ:

Forbedrer estetikken i arbeidsmiljøet.



UV-bestendig:

Har svært høy fargestabilitet i innendørs rom med mye sollys.



Hygienisk:

Gir en sømløs overflate som er enkel å rengjøre og vedlikeholde.



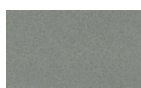
M1-sertifisert og bærekraftig:

Lavt VOC-innhold og lave VOC-utslipp. utslipp, kan bidra til LEED-poeng.

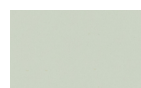
BRANNKLASSE	
EN 13501-1	B _{fl} -s1
SLAGFASTHET	
EN ISO 6272	IR20 (20 Nm)
MOTSTANDSDYKTIGHET MOT SLITASJE	
EN 13892-4	AR0,5 ($\leq 50 \mu\text{m}$)
AVSLØRING	
EN 1542	B2,0 ($\geq 2,0 \text{ MPa}$)
TEMPERATURBESTANDIGHET	
Motstandsdyktig mot vedvarende temperaturer opp til 50 °C	
SHORE D-HARDHET	
EN ISO 7619-1	D ≈ 85
VANNGJENNOMTRENGELIGHET	
Karsten test	Null (ugjennomtrengelig)
OVERSNSTEMMELSE MED KRAVEN TIL VOC-EMISJONER	
Inneluftkomfort GOLD: Godkjent M1: Godkjent AGB/AgBB: Godkjent BREEAM Int.: Forbilledlig nivå	
SKLISIKKERHET *	
EN 13036-4 (typiske verdier for 4-S glidende gummi)	Tørr > 40, lavt glidningspotensial Våt > 15, høyt glidningspotensial

HERDETID	10°C	20°C	30°C
Lett fotgjengertrafikk	48 tim	24 tim	12 tim
Full trafikk	4 dager	72 tim	24 tim
Full kjemisk herding	12 dager	7 dager	5 dager

Verdiene ovenfor er typiske egenskaper som er oppnådd ved laboratorietester ved 20 °C og 50 % relativ luftfuktighet. *Gulvmaterialets sklisikkerhet kan endres betydelig på grunn av installasjonsprosessen, etter kort tids bruk, samt på grunn av utilstrekkelig vedlikehold, langvarig slitasje og/eller overflateforurensning (våt eller tørr). Strukturererte systemer anbefales for å oppfylle kravene til sklisikkerhet under våte forhold og/eller ved overflateforurensning (våt eller tørr). Kontakt våre tekniske rådgivere for mer informasjon og spesifikasjoner.



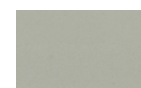
Mid Grey
280



Light Grey
232



Window Grey
2012



Goosewing
Grey 222



Tile Red
637



Sand Beige
326



Pastel Blue
452



Pastel Green
740

De faktiske fargene kan avvike fra eksemplene ovenfor.
Kontakt ditt nærmeste Flowcrete-kontor for et fullstendig fargekart og prøver.

Modellspesifikasjon

System	Peran SL LE
Overflatebehandling	Matt
Tykkelse	Ca 2,4 mm

Klargjøring og påføring i henhold til produsentens anvisninger.

Produkter som inngår i denne ordningen

Primer	Flowprime LE100 ved 0,3 kg/m ²
Øverste lag	Peran SL LE ved 3,5 kg/m ²
Lakk	Flowseal PU Matt (Ultra) ved 0,12 kg/m ² i to lag eller Flowseal PU Anti-Stain ved 0,12 kg/m ² i to lag.

Detaljerte leggeanvisninger er tilgjengelig på forespørsel.

Krav til underlag

Underlaget av betong eller avrettingsmasse skal ha en styrke på minst 25 N/mm² og være fritt for sementslam, støv og andre forurensninger. Underlaget skal være tørt med maks. 93 % RF og fritt for tilførsel av fuktighet og grunnvannstrykk. På underlag med fuktighet over 93 % RF kreves to fulle strøk med Hydraseal DPM. Kontakt vår tekniske avdeling for mer informasjon.

Installasjonstjeneste

Kontakt ditt nærmeste Tremco-kontor for å få en liste over våre entreprenører. Detaljerte leggeanvisninger kan fås på forespørsel.

www.flowcrete.eu

Stell, rengjøring og vedlikehold

Rengjør regelmessig med en kombiskrubbemaskin med en eller to roterende børster og et mildt alkalisk rengjøringsmiddel.

Merk!

Peran SL LE har betydelig høyere UV-bestandighet enn de fleste andre tilgjengelige systemer som er basert på

på epoksybindemidler, men det finnes ikke noe herdeplastsystem som er helt fargeekte, og derfor kan fargen endres (gulne) etter en tid. Fargeforandringer forårsakes av UV-lys og

varmenivåene i omgivelsene, og derfor kan ikke endringshastigheten forutsies. Dette er mer merkbart på svært lyse farger, men påvirker ikke produktets fysiske eller kjemiske bestandighet. Vi har bestrebet oss på å bruke farger i standardsortimentet vårt som minimerer denne endringen.

Produkter med sterke farger (f.eks. hårfarger og medisinske desinfeksjonsmidler) og migrasjon fra gummidekk kan føre til permanent misfarging av overflaten. Kontakt vår avdeling for teknisk service for å få råd.

Miljøhensyn

Det ferdige systemet anses som ufarlig for helse og miljø. Den lange levetiden og den sømløse overflaten betyr mindre behov for reparasjoner og vedlikehold. Miljø- og helseaspekter overvåkes av Tremcos ansatte og opplærte entreprenører under produksjon og påføring av produktene.

Viktige referanser

Tremco-produkter er dekket av en garanti mot material- og produksjonsfeil og selges i henhold til våre standard garantivilkår, som kan fås på forespørsel. Garantien dekker ikke produktets egnethet for et bestemt formål, og heller ikke følgeskader eller indirekte skader. Les garantivilkårene nøye før du bruker produktene.

Tremco CPG-produkter er garantert mot material- og produksjonsfeil og selges i henhold til selskapets standard garantivilkår, som er tilgjengelige på forespørsel. Arbeidsmetodene eller monteringsanvisningene som foreslås for det sammensatte gulv- eller veggsystemet (i motsetning til ytelseserklæringene for de enkelte produktene) i denne (eller annen) Tremco CPG-kommunikasjon, er kun potensielle alternativer og utgjør eller erstatter ikke profesjonell rådgivning. Tremco CPG anbefaler at alle kunder rådfører seg med en kvalifisert, uavhengig fagperson før de bestemmer seg for design, installasjon osv. Systemdatabladet er utarbeidet for Tremco CPG Norway AB. Ta kontakt med det tekniske teamet i ditt land for spesifikk informasjon [10/10/23, 01 SE].